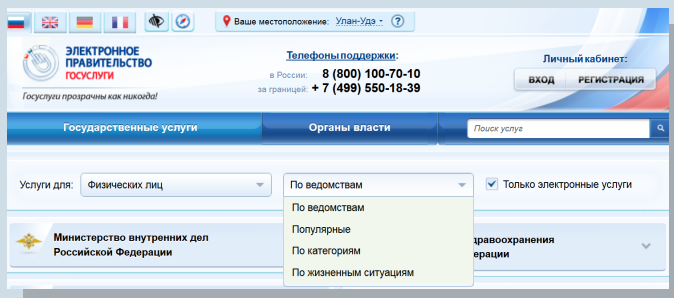


# Как найти нужную мне услугу?



Введите название услуги в строке поиска

или перейдите в раздел

**Государственные услуги**

и выберите наиболее удобный способ фильтрации:

Например, «По ведомствам», выбрав который, мы увидим все ведомства, доступные для нашего местоположения (город Улан-Удэ).

Прокрутите список, пока не найдете нужное Вам ведомство, например, Администрация г. Улан-Удэ и щелкните по нему:



Выбрав нужную Вам услугу из развернувшегося списка, Вы перейдете на страницу, на которой для Вас доступно полное описание. На этой же странице Вы сможете запустить процедуру получения услуги по кнопке Получить услугу



Администрация г. Улан-Удэ

**Как зарегистрироваться  
на едином портале государственных  
и муниципальных  
услуг?**

*Воспользуйтесь*

*упрощенной процедурой регистрации на*

**<http://www.gosuslugi.ru>**



г. Улан-Удэ  
2015 г.  
[www.gosuslugi.ru](http://www.gosuslugi.ru)

# 1

## Создайте учетную запись

Вам потребуется сотовый телефон или электронная почта

Введите в адресной строке Вашего браузера **www.gosuslugi.ru** и нажмите кнопку **регистрация**

Регистрация

Фамилия  
Ваша фамилия

Имя  
Ваше имя

Мобильный телефон  
+7 123 4567890

Или электронная почта  
mail@mail.ru

Нажимая на кнопку «Зарегистрироваться», вы соглашаетесь с Условными использованиями и Политикой конфиденциальности

**Зарегистрироваться**

Внесите в соответствующие формы > **Фамилию, Имя,** > **номер мобильного телефона** и/или > **адрес электронной почты**

Нажмите кнопку **Зарегистрироваться**

**! Помните, что телефон (e-mail) может использоваться только в одной учетной записи**

Регистрация

Подтверждение номера телефона

Ваша фамилия Ваше имя, +7 (123) 456-78-90  
Изменить данные

На ваш мобильный телефон отправлен код подтверждения, введите его ниже, чтобы закончить регистрацию.

Код

**Продолжить**

Код действителен еще 300 секунд

Вам на телефон придет смс-сообщение с **кодом подтверждения** - введите его в **поле Код** и нажмите кнопку **Продолжить**.

**! Помните, что код действителен в течение 5 минут (если указан только e-mail— на него будет отправлено письмо, воспользуйтесь ссылкой для подтверждения не позднее 3 дней)**

Регистрация

Создание пароля

Пароль

Еще раз

**Готово**

Придумайте пароль

**! Пароль должен состоять не менее чем из 8 символов. Допустимы только латинские буквы, цифры и знаки пунктуации.** По мере заполнения пароля будет отображаться подсказка, которая поможет сделать пароль надежным

# 2

## Внесите Ваши данные

Вам потребуется паспорт и СНИЛС

В открывшемся окне введите личные данные в полном соответствии с Вашими документами, нажмите кнопку **Продолжить**

ЗАПОЛНИТЕ ЛИЧНЫЕ ДАННЫЕ

Фамилия

Имя

Отчество (если есть)  
Заполнение обязательно, если отчество указано в вашем документе, удостоверяющем личность

Пол: **Не указан**

Дата рождения

Место рождения

СНИЛС

Гражданство: **Россия**

Документ, удостоверяющий личность: **Паспорт гражданина Российской Федерации**

Серия и номер

Дата выдачи

Кем выдан

Код подразделения

**Продолжить позже** **Продолжить**

**АВТОМАТИЧЕСКАЯ ПРОВЕРКА ЛИЧНЫХ ДАННЫХ**

**✓ Проверка СНИЛС и персональных данных в Пенсионном фонде**

**✓ Проверка данных документа, удостоверяющего личность, в МВД**

Дождитесь завершения автоматической проверки

**! Помните, что проверка в некоторых случаях занимает до 5 суток и продолжается даже если Вы закроете окно проверки. О завершении проверки Вы будете уведомлены с помощью смс-сообщения**

# 3

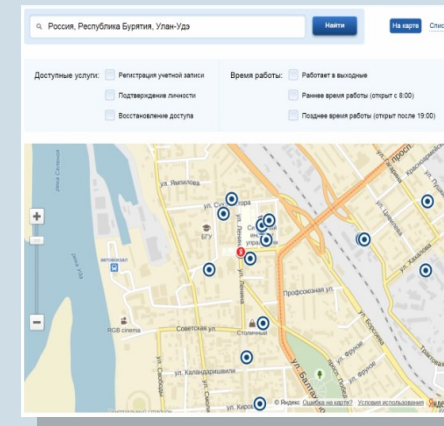
## Подтвердите личность

Вам потребуется паспорт

После завершения проверки документов Вам необходимо подтвердить личность одним из доступных способов



При личном обращении в центр обслуживания Вам потребуется паспорт. Адреса центров обслуживания Вы можете посмотреть на карте в личном кабинете сразу после проверки документов



**! Также адреса пунктов подтверждения личности можно посмотреть нажав кнопку**



**на любой странице портала**

После подтверждения любым из способов Вам станут доступны большинство электронных услуг, а в личном кабинете вы увидите **штамп**

